



**Zeichenerklärung**

**Überflutungsflächen / -tiefen**

- < 0,03 m
- 0,03 - 0,10 m
- 0,10 - 0,25 m
- 0,25 - 0,50 m
- > 0,50 m

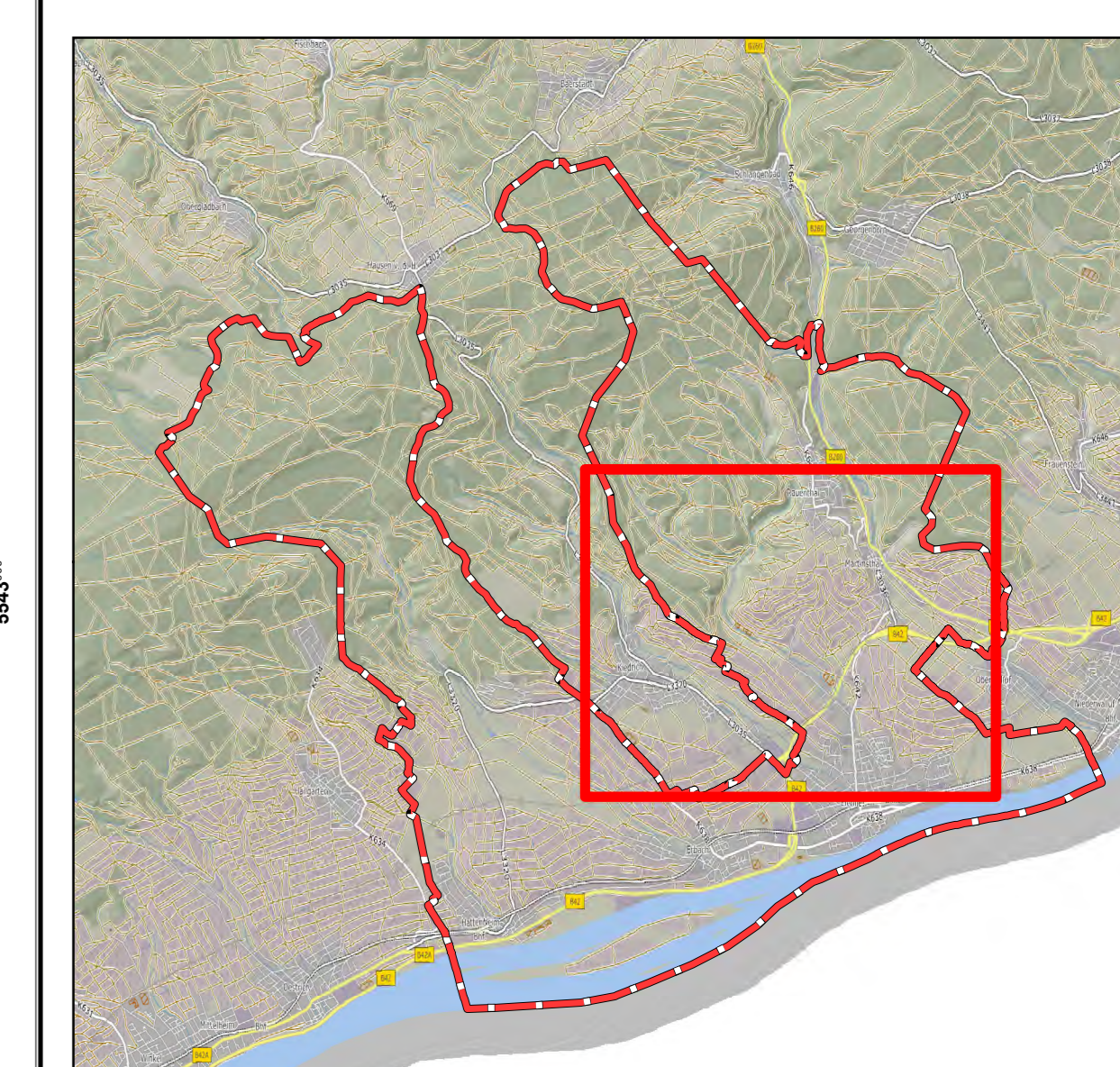
**Grenzen**

- Einzugsgebiete
- Fließgewässer
- Stadtgrenze

Maßstab 1 : 5.000



**Übersichtskarte**



vertreten durch:  
**Stadt Eltville am Rhein**  
Bauamt  
Gutenbergstraße 13  
65343 Eltville am Rhein

bearbeitet durch:  
**Ruiz Rodriguez + Zelsler + Blank, GbR**  
Ingenieurgesellschaft für  
Wasserbau und Wasserwirtschaft  
Mühlhohle 2, 65205 Wiesbaden-Erbenheim

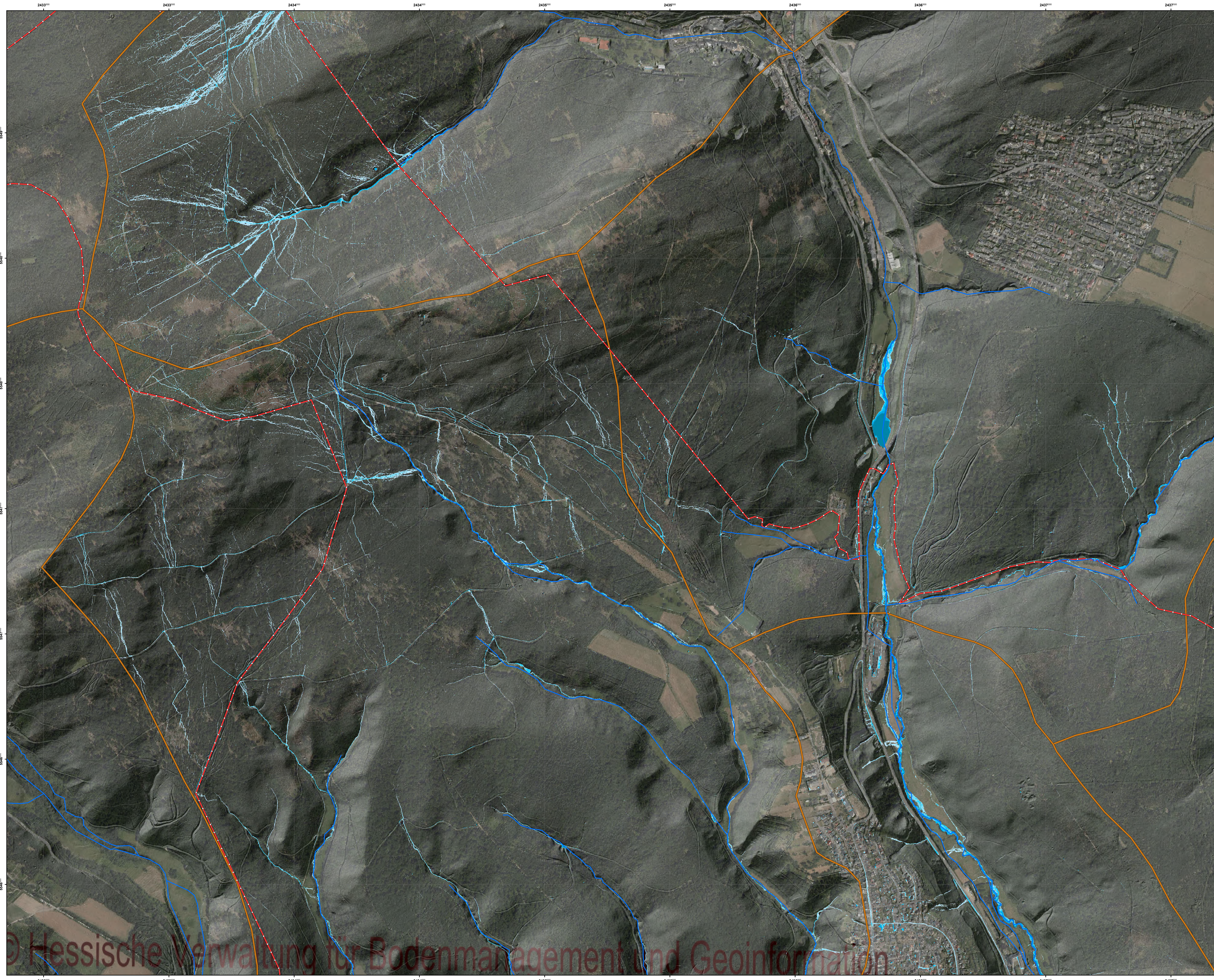
**Starkregengefahrenkarte**

Darstellung der max. Überflutungstiefen

Maßstab 1 : 5.000    September 2021    SIRGK Eltville 1

© Stadt Eltville am Rhein - alle Angaben ohne Gewähr

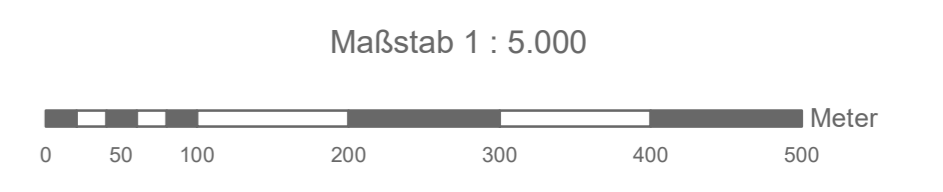
# Starkregensimulation für das Eltviller Stadtgebiet



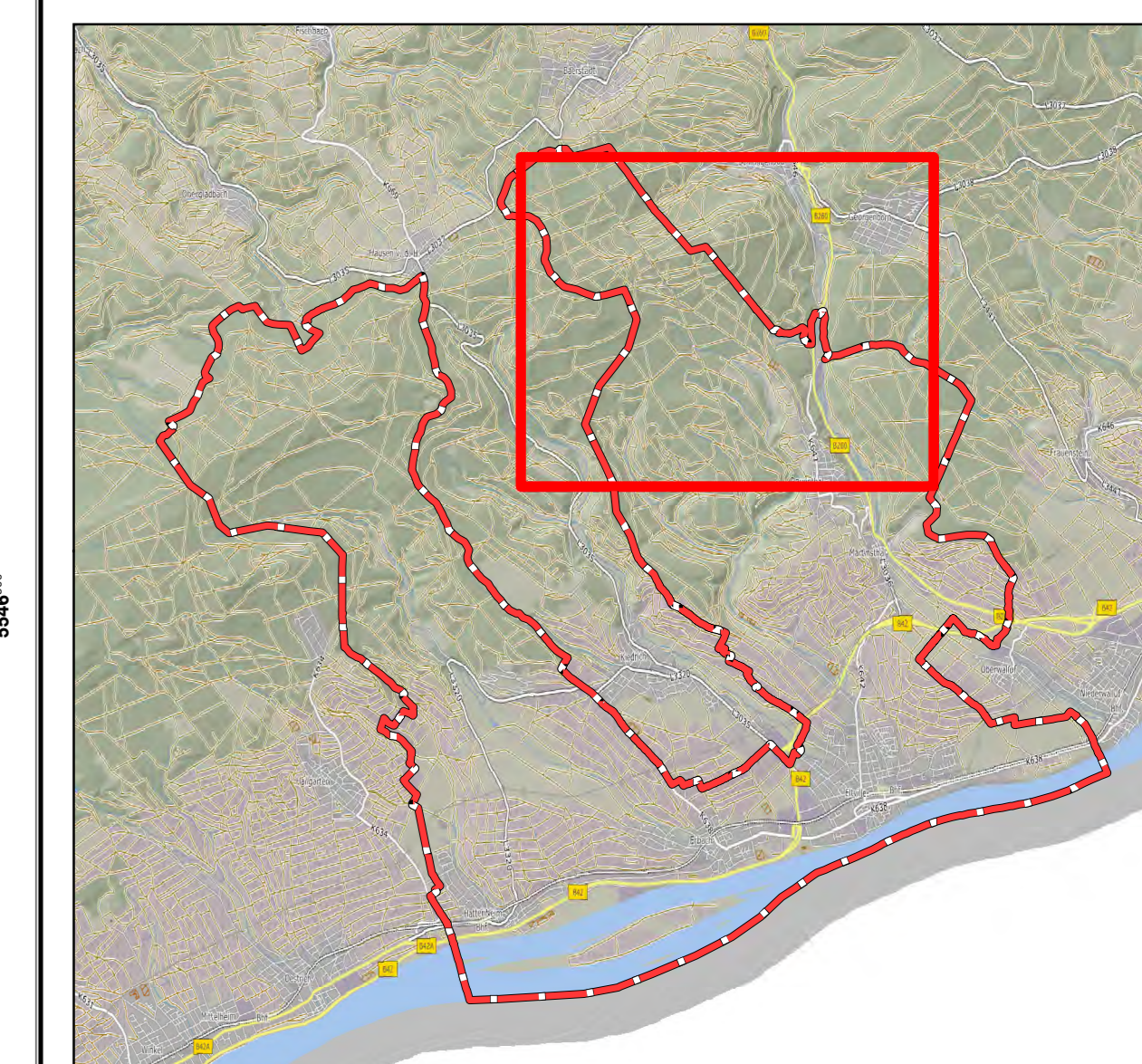
## Zeichenerklärung

- Überflutungsflächen / -tiefen**
- < 0,03 m
  - 0,03 - 0,10 m
  - 0,10 - 0,25 m
  - 0,25 - 0,50 m
  - > 0,50 m

- Grenzen**
- Einzugsgebiete
  - Fließgewässer
  - Stadtgrenze



## Übersichtskarte



vertreten durch:  
**STADT EILTVILLE AM RHEIN**  
Bauamt  
Gutenbergstraße 13  
65343 Eltville am Rhein

bearbeitet durch:  
**RUIZ RODRIGUEZ + ZEISLER + BLANK, GbR**  
Ingenieurgesellschaft für  
Wasserbau und Wasserwirtschaft  
Mühlhohle 2, 65205 Wiesbaden-Erbenheim

---

**Starkregengefahrenkarte**

---

Darstellung der max. Überflutungstiefen

---

Maßstab 1 : 5.000      September 2021      SIRGK Eltville 2

© Stadt Eltville am Rhein - alle Angaben ohne Gewähr